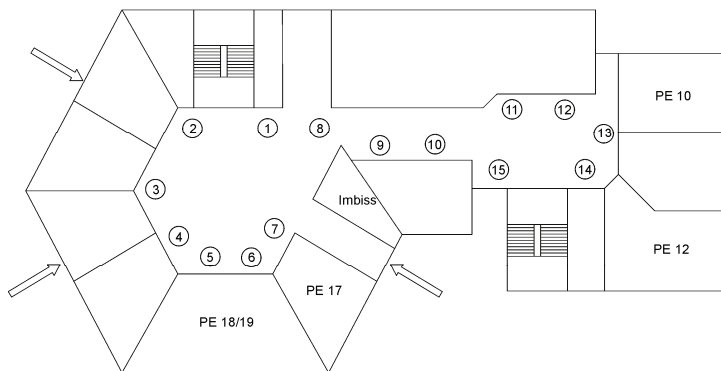


Firmenkontaktbörse und Infotag am 07. Februar 2015

Lageplan



Teilnehmende Betriebe

Erdgeschoß:

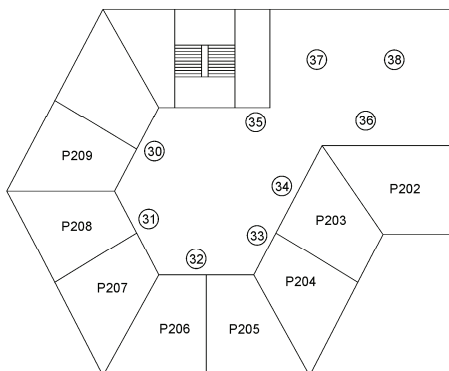
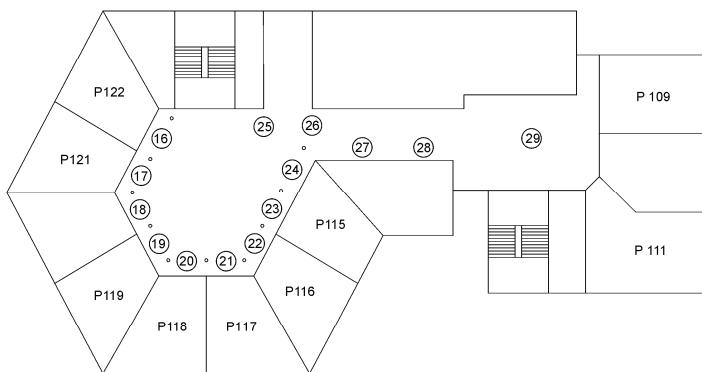
- 1 Technikerschule Ingolstadt/ Freundeskreis
- 2 Technische Hochschule Ingolstadt
- 3 Semcon Ingolstadt GmbH
- 4 Dräxlmaier GmbH
- 5 PSW automotive engineering GmbH
- 6 EDAG GmbH & Co. KGaA/ Rücker GmbH
- 7 Bertrand Ingenieurbüro GmbH
- 8 Gfi Gesellschaft für Ingenieurleistungen mbH
- 9 Ferchau Engineering GmbH
- 10 Scheugenpflug GmbH
- 11 Bauer Aktiengesellschaft
- 12 Kromberg & Schubert GmbH & Co. KG
- 13 Sumitomo Electric Bordnetze GmbH
- 14 Prosis GmbH
- 15 TÜV Rheinland GmbH

1. Obergeschoß:

- 16 Audi Planung GmbH
- 17 BFFT GmbH
- 18 MPlan GmbH
- 19 Gigatronik Ingolstadt GmbH
- 20 Huber SE
- 21 Betonbau GmbH & Co. KG
- 22 Igel AG
- 23 Spangler GmbH
- 24 Wotech GmbH
- 25 Josef Hofmann Modell- und Leuchttechnik GmbH
- 26 LEONI Bordnetz-Systeme GmbH
- 27 Labermeyer & Hamberger GmbH & Co. KG
- 28 Reserve
- 29 Schüler informieren Schüler/ SMV

2. Obergeschoß:

- 30 add solution GmbH
- 31 dspace GmbH
- 32 Benteler Engineering Services GmbH
- 33 in-tech GmbH
- 34 ASAP Holding GmbH
- 35 euro engineering AG
- 36 Sysberry GmbH
- 37 Inform GmbH
- 38 muehlbauer + partner Techn. Dokumentation GmbH&-Co.KG



Die Räume PE 12 und P 111 können für Firmenpräsentationen reserviert/genutzt werden.